

SEGUIMOS TRABAJANDO PARA LOS AFILIADOS CON TODA ENERGÍA

SECRETARÍA DE PREVISIÓN Y ACCIÓN SOCIAL

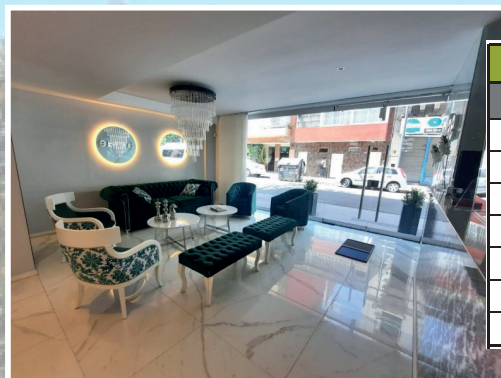
Turismo en lugares propios
¡A disfrutar del otoño!

TEMPORADA 2025: ABRIL - MAYO - JUNIO

El otoño es una de las estaciones más esperadas para disfrutar de los hermosos paisajes y la tranquilidad que nos ofrecen los centros turísticos. Durante este período, los visitantes podrán disfrutar de temperaturas agradables y la belleza de la naturaleza en todo su esplendor.

Para quienes deseen aprovechar al máximo esta temporada, la APJAE ha actualizado sus tarifas pensadas para ofrecer opciones accesibles para las familias de los afiliados. Quienes estén interesados, como siempre, pueden consultar para obtener mayor información y reservas en sus respectivas seccionales.

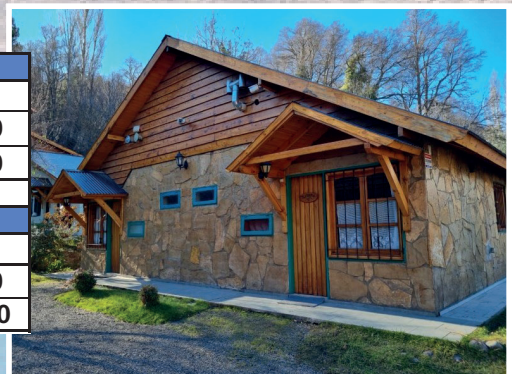
Las tarifas varían en las opciones disponibles que detallamos a continuación.



APJAE HOTEL Y SPA - MEXICO 1471			
	A	B	C
SINGLE	\$ 34.000	\$ 41.000	\$ 54.000
DBL MATR. / DBL TWIN	\$ 42.000	\$ 52.000	\$ 68.000
TRIPLE	\$ 52.000	\$ 64.000	\$ 84.000
SUITE	\$ 58.000	\$ 73.000	\$ 96.000
SUITE SUPERIOR	\$ 66.000	\$ 80.000	\$ 108.000
Cochera Auto	\$ 9.000	\$ 9.000	\$ 9.000
Cochera Camioneta	\$ 12.000	\$ 12.000	\$ 12.000

CABAÑAS SAN MARTIN DE LOS ANDES X4			
	A	B	C
TEMP.BAJA (MAR-ABRIL-MAYO-JUN-OCT-NOV-DIC)	\$ 43.000	\$ 58.000	\$ 77.000
TEMP.ALTA (ENERO-FEBRERO-JULIO-AGOSTO-SEPT.)	\$ 56.000	\$ 70.000	\$ 94.000

CABAÑAS SAN MARTIN DE LOS ANDES X5			
	A	B	C
TEMP.BAJA (MAR-ABRIL-MAYO-JUN-SEPT-OCT-NOV-DIC)	\$ 56.000	\$ 70.000	\$ 94.000
TEMP.ALTA (ENERO-FEBRERO-JULIO-AGOSTO)	\$ 62.000	\$ 82.000	\$ 108.000



DPTO USHUAIA /TIERRA DEL FUEGO x 4			
	A	B	C
	\$ 56.000	\$ 70.000	\$ 94.000

CABAÑAS TOLHUIN / TIERRA DEL FUEGO x 6			
	A	B	C
	\$ 35.000	\$ 44.000	\$ 59.000

CABAÑAS SOLAR LOS MOLINOS CORDOBA x 4 Y 6			
CÓRDOBA-T. DEL FUEGO-LA PAMPA-SAN NICOLAS Y COMAHUE (CAT.A 25%)			
	A	B	C
CABAÑA X 4	\$ 44.000	\$ 58.000	\$ 77.000
CABAÑA X 6	\$ 56.000	\$ 70.000	\$ 94.000



SEGUIMOS TRABAJANDO PARA LOS AFILIADOS CON TODA ENERGÍA

CABAÑAS LAS GRUTAS/ RIO NEGRO X 5			
COMAHUE -LA PAMPA -CHUBUT Y VIEDMA (CAT. A 25%)			
	A	B	C
TEMP. BAJA	\$ 42.000	\$ 52.000	\$ 70.000
TEMP. ALTA (DICIEMBRE-ENERO-FEBRERO-MARZO)	\$ 56.000	\$ 67.000	\$ 91.000



CABAÑAS EL DORADO / MISIONES x 4 Y 6			
	A	B	C
CABAÑA DE 4	\$ 43.000	\$ 53.000	\$ 73.000
CABAÑA DE 6	\$ 56.000	\$ 67.000	\$ 91.000



DPTOS. EN CORRIENTES (2, 3 Y 4 PERSONAS)			
SECCIONAL CORRIENTES (CAT. A 25% MENOS)			
	A	B	C
DPTO X 2	\$ 38.000	\$ 49.000	\$ 65.000
DPTO X 3	\$ 60.000	\$ 77.000	\$ 101.000
DPTO X 4	\$ 73.000	\$ 92.000	\$ 124.000

CABAÑAS SANTA TECLA / CORRIENTES X6			
SECCIONAL MISIONES (CAT. A 25% MENOS)			
	A	B	C
CABAÑA DE 6	\$ 38.000	\$ 49.000	\$ 62.000

CABAÑA MENDOZA - VISTALBA X 6			
SECCIONAL MENDOZA - (CAT. A 50% MENOS)			
	A	B	C
CABAÑA DE 6	\$ 66.000	\$ 84.000	\$ 110.000

CABAÑAS SAN RAFAEL (2 - 4 Y 6 PERSONAS)			
SECCIONAL SAN RAFAEL - (CAT. A 50% MENOS)			
	A	B	C
CABAÑA X 2	\$ 38.000	\$ 49.000	\$ 62.000
CABAÑA X 4	\$ 52.000	\$ 66.000	\$ 86.000
CABAÑA X 6	\$ 66.000	\$ 84.000	\$ 110.000



Departamento JUJUY- 5 Personas			
	A	B	C
DEPARTAMENTO X 5	\$ 49.000	\$ 60.000	\$ 80.000

Departamento MAR DEL PLATA 4/ 5 Personas			
	A	B	C
DEPARTAMENTO X 4 / 5	\$ 77.000	\$ 94.000	\$ 122.000

CABAÑAS SAN JACINTO / MAR DEL PLATA X4			
	A	B	C
TEMP. BAJA	\$ 41.000	\$ 50.000	\$ 66.000
TEMP. ALTA (DICIEMBRE-ENERO-FEBRERO-MARZO)	\$ 52.000	\$ 66.000	\$ 86.000

